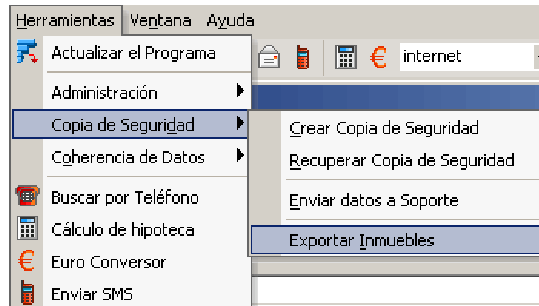
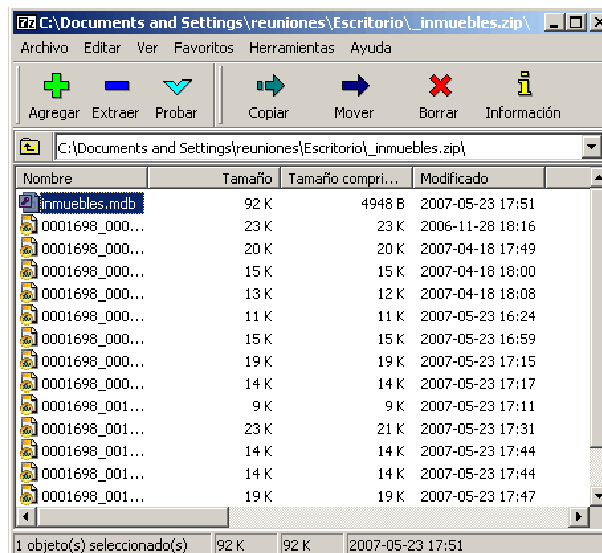


Exportar inmuebles a portales desde Fincastec

Fincastec tiene una opción de exportar una base de datos con los inmuebles que el cliente quiere promocionar, decidiendo si quiere adjuntar las fotografías.



Con esta opción la inmobiliaria crea un archivo comprimido .zip, el cual contiene un .mdb con los datos de los inmuebles y las fotos.



Inmuebles.mdb, como se llama la base de datos, tiene dos tablas, una es 'Fotos' y la otra 'Inmuebles'.

Fotos : Tabla						
Id	IdInm	IdAgencia	Foto	Título	Comentario	Orden
1	41	1698	0001698_00041	Invierno	Comentarios ac	1
2	71	1698	0001698_00071	foto-0		1
3	72	1698	0001698_00072	2314_000005_F		1
4	73	1698	0001698_00073	35		1
5	96	1698	0001698_00096	CacheMultimed		1
6	97	1698	0001698_00097	CacheMultimed		1
7	98	1698	0001698_00098	INM3ON_S_F_		1
8	99	1698	0001698_00099	INM3ON_S_F_		1
10	100	1698	0001698_00100	inmuebles-3on		1
11	102	1698	0001698_00102	INM3ON_S_F_		1
12	103	1698	0001698_00103	INM3ON_S_F_		1
13	103	1698	0001698_00103	INM3ON_S_F_		2
14	104	1698	0001698_00104	INM3ON_S_F_		1
15	105	1698	0001698_00105	inmuebles-3on		1
16	105	1698	0001698_00105	INM3ON_S_F_		2

IdlPropio	CPostal	Precio	Deposito	Superficie	Altura	Reservado	Hipoteca	Nuevo
31	31006	580 pta		80		2	2	
71	08208	919.549 pta		300		2	2	
72	08022	745.000 pta		125		2	2	
73	08003	215.000 pta		35		2	2	
96		26.300 pta		74		2	2	
97	20003	3.700.000 pta		70		2	2	
98	31174	300.000 pta		300		2	2	
99		500.000 pta		200		2	2	
100	31473	200.000 pta		50		2	2	
102		340.000 pta		80		2	2	
103		400.000 pta		150		2	2	
104	31100	300.000 pta		90		2	2	
105	31350	145.000 pta		50		2	2	

La tabla inmuebles es la más extensa, a continuación detallaremos los campos que contiene.

1. **IdlPropio** = nº de inmueble (nº automático puesto por el programa)
2. **CPostal** = Código postal
3. **Precio** = Precio €
4. **Deposito** = Depósito
5. **Superficie** = superficie en m2
6. **Altura** = nº del piso "1,2..."
7. **Reservado** = 2:indiferente, 1:sí, 0:no
8. **Hipoteca** = 2:indiferente, 1:sí, 0:no
9. **Nuevo** = 2:indiferente, 1:sí, 0:no
10. **Exterior** = nº de piezas al exterior
11. **Amueblado** = 2:indiferente, 1:sí, 0:no
12. **Comercial** = 2:indiferente, 1:sí, 0:no
13. **Industrial** = 2:indiferente, 1:sí, 0:no
14. **Garaje** = nº de plazas
15. **Ascensor** = nº de ascensores
16. **Aseos** = nº de aseos
17. **Banios** = nº de baños
18. **Huecos** = nº de habitaciones
19. **Salones** = nº de salones
20. **Msalones** = m2 de salones
21. **Terrazas** = nº de terrazas
22. **Mterrazas** = m2 de terrazas
23. **GastosComu** = coste gastos comunidad
24. **Categorías** = varios tales como "acceso portal", "antena parabólica"...
25. **Notas** = observaciones
26. **FechaActualizacion** = ultima vez que se hicieron modificaciones "dd/mm/aa hh/mm/ss"
27. **Referencia** = Referencia del inmueble
28. **Calle_Nombre** = nombre de la vía
29. **Poblacion_Nombre** = población
30. **Pais_Nombre** = país
31. **Zona_Nombre** = zona/barrio
32. **Operación** = "alquiler", "venta", "traspaso"
33. **Calefacción** = "central", "gas"...
34. **Inmueble** = "piso", "local"...
35. **CamposAdicionales** = campos añadidos al gusto de la inmobiliaria

Esperamos que este documento le sirva de ayuda en su cometido, si tuviera alguna duda póngase en contacto con Uritec.