

## AYUDA FINCASTEC PARA CAMPOS ADICIONALES

Fincastec dispone a partir de la versión 1.7.7 de la opción para que cada agencia pueda definir nuevos campos en los que introducir información adicional sobre los inmuebles. Por defecto se han creado una serie de campos para poder utilizarlos directamente, pero en el caso de que usted necesite ajustarlos puede hacerlo con completa libertad.

### - UTILIZAR LOS NUEVOS CAMPOS

### - AÑADIR CAMPOS

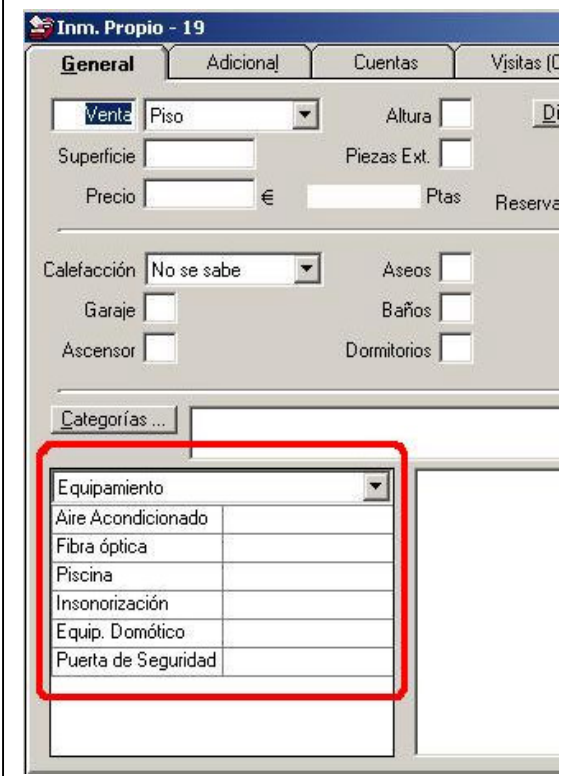
### - ELIMINAR CAMPOS

#### • Utilizar los nuevos campos

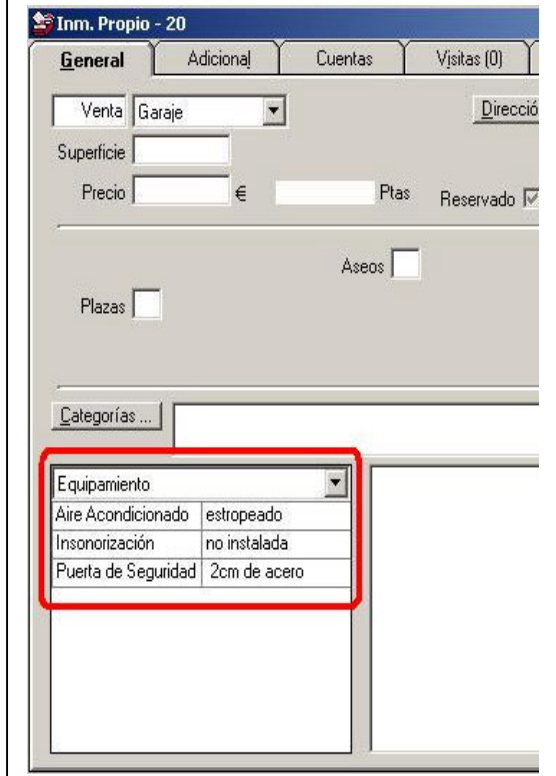
Una vez añadidos los nuevos campos, estos aparecerán en la ficha de inmuebles, situados en la parte inferior izquierda, pudiendo visualizarlos por categorías (Equipamiento, Sist. Defensa, Superficie...).

A la derecha de cada campo habrá un espacio en blanco en donde se puede escribir datos si fuese preciso a elección del usuario.

Los campos adicionales por defecto variaran según el inmueble que elijamos.



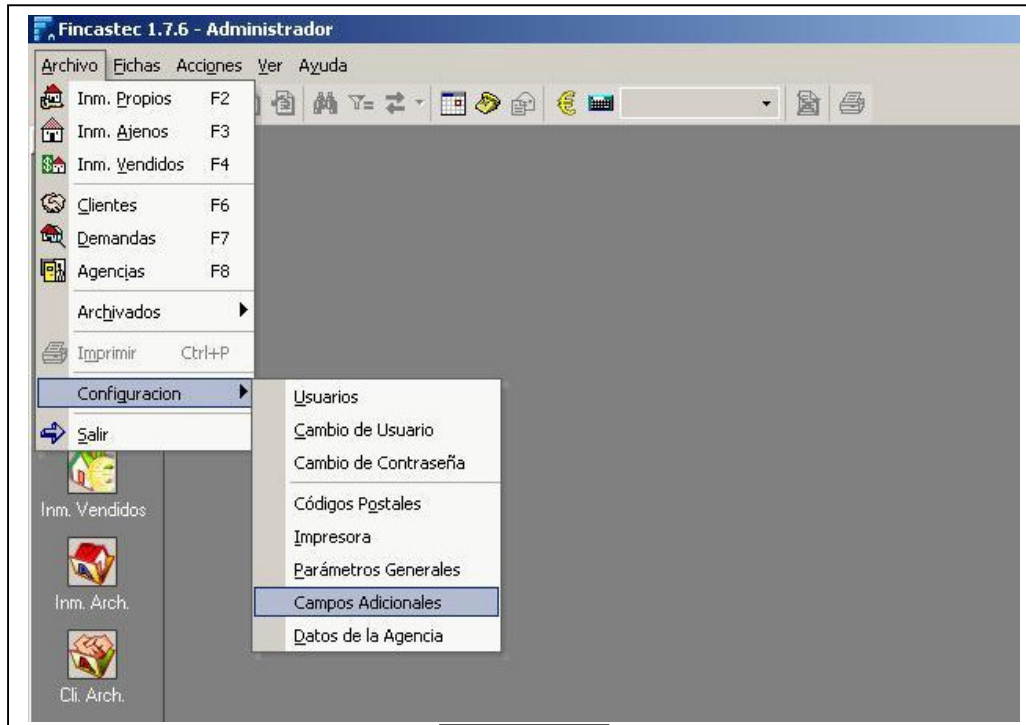
*Ficha inmuebles (piso)*



*Ficha inmuebles (garaje)*

## • Añadir campos

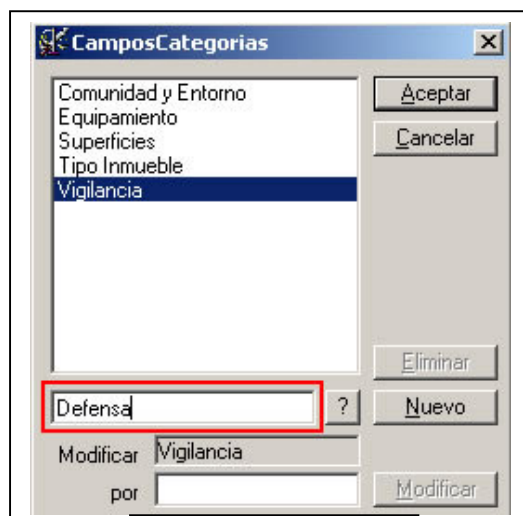
Para añadir campos adicionales a un inmueble, basta con dirigirse a la barra de menús, pinchar en Archivo, Configuración, Campos adicionales.



*Fincastec*

Una vez dentro, aparecerá en la parte izquierda del cuadro los diferentes campos incluyendo su prioridad, la categoría a la que pertenece y los tipos de inmueble en donde se puede encontrar.

Para **añadir** bastará con ir al final de ésta tabla y rellenar la fila vacía con los datos del nuevo campo. En el caso de que quisiéramos definir una categoría nueva, bastará con posicionarse en dicha celda y presionar simultáneamente shift + Intro, una vez hecho esto nos aparecerá un cuadro donde añadiremos la nueva categoría, pincharemos en 'Nuevo' y estará disponible.

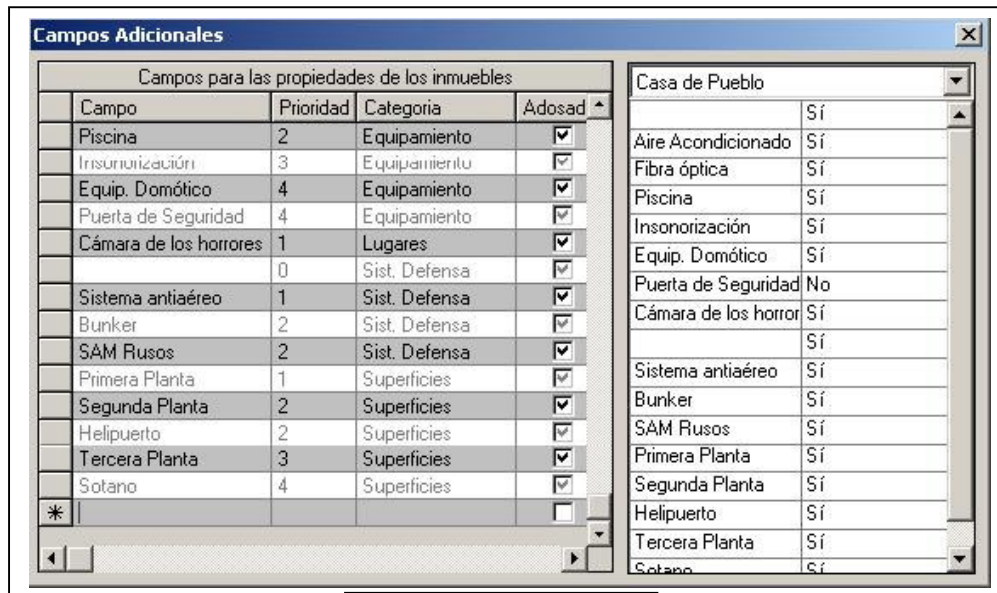


*Categoría campos*



*Categoría campos*

En la parte derecha/superior, hay un desplegable con los distintos inmuebles, una vez elegido uno, justo debajo suya habrá una lista con todos los campos indicando si pertenece al inmueble o no.

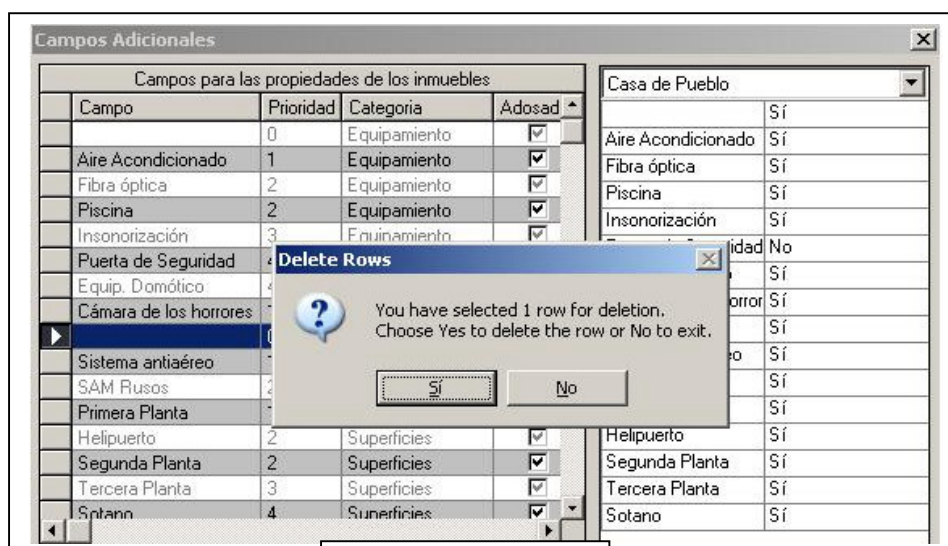


Campos adicionales

### • Eliminar campos

Para eliminar uno o varios campos adicionales, deberemos ir de nuevo a Archivo dentro de la barra de menús, configuración, Campos adicionales.

Una vez dentro, para **eliminar** habrá que seleccionar la/s fila/s y suprimir, Fincastec nos dirá el número de filas seleccionadas y si queremos eliminarlas, al ser nuestro cometido pincharemos en el 'Sí', en caso contrario 'No'.



Campos adicionales